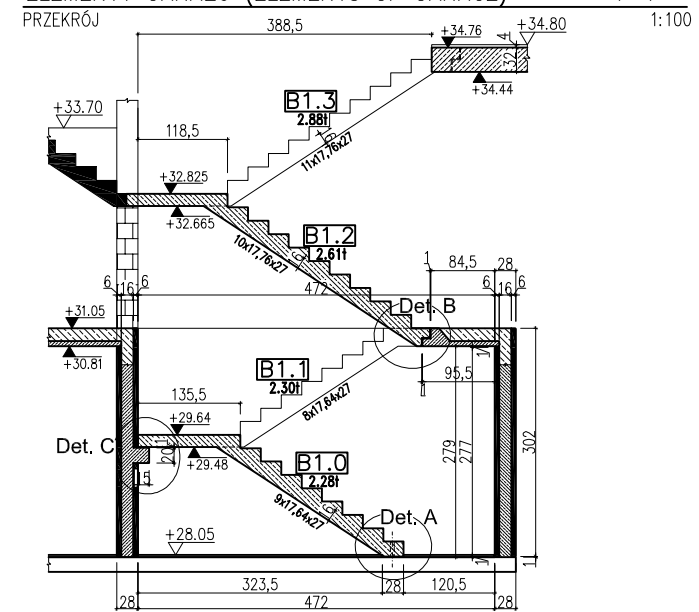
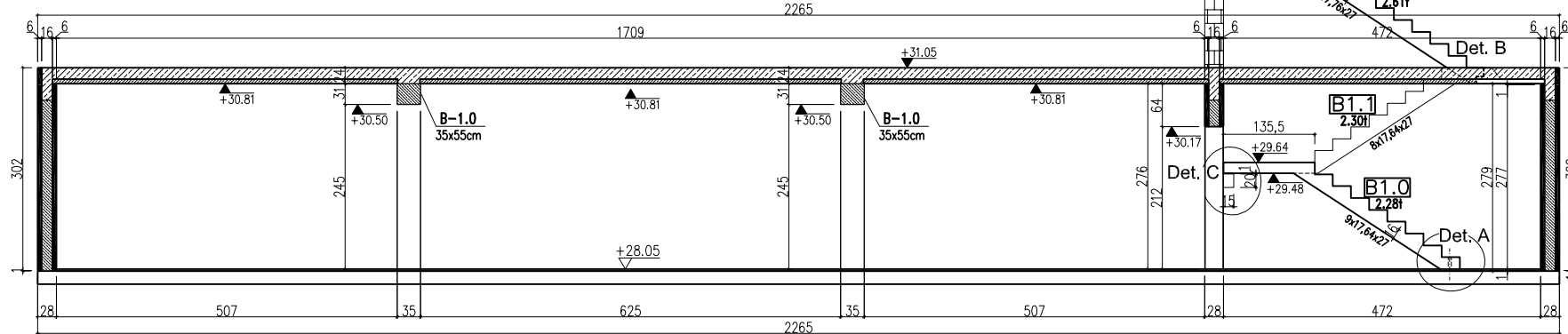


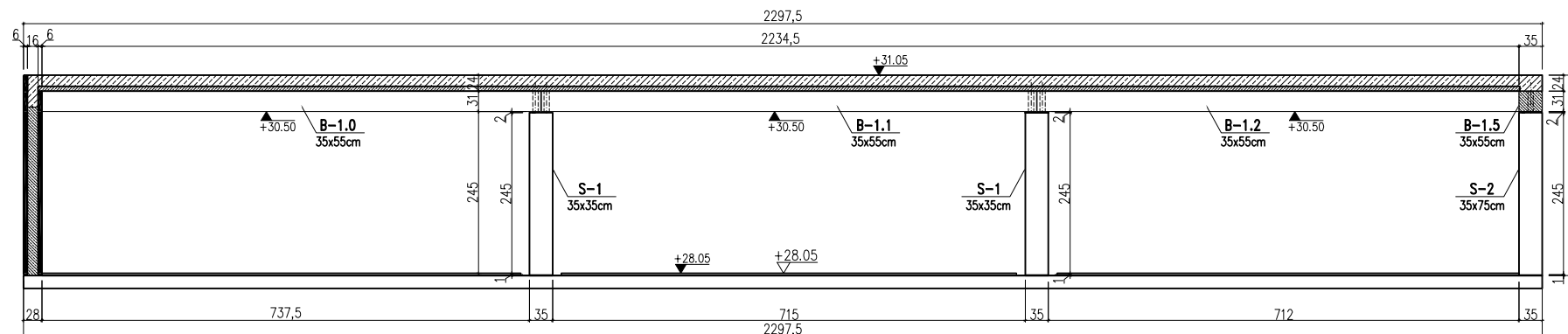
ELEMENTY GARAŻU (ELEMENTS OF GARAGE) 1-1

1:100



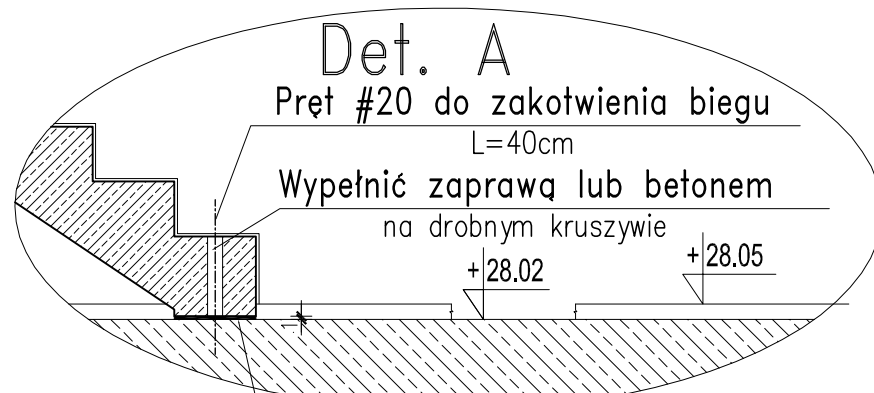
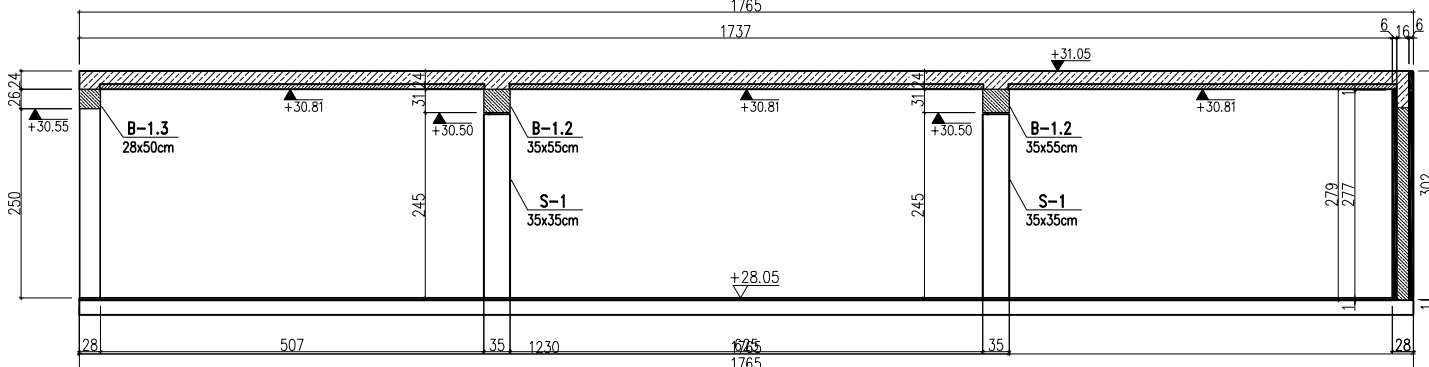
ELEMENTY GARAŻU (ELEMENTS OF GARAGE) 2-2

1:100

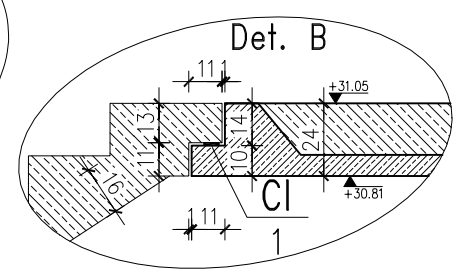
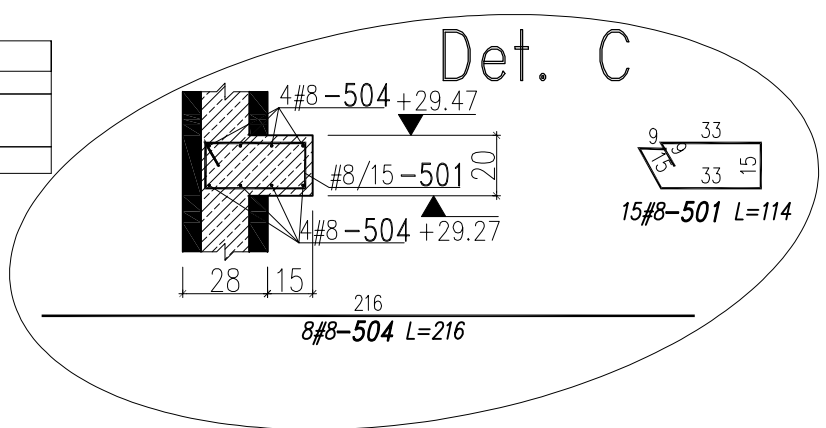


ELEMENTY GARAŻU (ELEMENTS OF GARAGE) 3-3

1:100



Zaprawa + podkładki niwelacyjne
dopasować na budowie



WYKAZ STALI ZBROJENIOWEJ

NUMER	SYMBOL	NAZWA ELEMENTU	sztuk	średnica	klasa	długość	masa jedn.	masa całkow.	UWAGI
501	□	Det. C	15	8	RB500W	114	0.395	6.7	
504	□	Det. C	8	8	RB500W	216	0.395	6.8	

PODSUMOWANIE

STAL/SREDNICA	masa [kg]	długość [mb]
ø8	13.6	34.4
razem	13.6	34.4

BETON (CONCRETE): B45 (C35/C45), STAL (SEEL): # - A-IIIIN (RB500W), Ø - A-I (St35S-b)

otulina zbr. (concrete cover.): 2,5cm

Revision	Content
3	DODANO ZBROJENIE KONSOLI Det. C
2	DODATKOWE BIEGI KLATKI SCHODOWEJ BS3 I BS4
1	ZMIANA WYSOKOŚCI (RZĘDNEJ) STROPU Z 30,97 NA 31,05

INWESTOR: PARTNER ENTREPRENAD I SVERIGE AB
Ryttarevagen 10
302 62 HALMSTAD
SE 556402475901

TYTUŁ PROJEKTU: Vidals Fastigheter AB
Tillbyggnad - 2016
KONDENSATORN 9
Kungälv kommun
FÄRFRÖGNINGSUNDERLAG

ZAKŁAD PREFABRYKACJI: Prefabrication factory

BIURO PROJEKTÓW (Office projects): Tomasz Gromala
Chojnów, ul. Paderewskiego 16c/10
tel. 0 692 465 960
tomdom@tomdom.net tomdom_tg@wp.pl

mgr inż. Czarek Ciesielski
inż. Bohdan Jabłoński
mgr inż. Tomasz Gromala
409/73/Kt

IMIĘ I NAZWISKO: Names, NR UPRAWNIENI: Licence Number, PODPIS: Signature

FAZA: PROJEKT WYKONAWCZY (executive project)

BRANŻA: KONSTRUKCJE (construction)

TREŚĆ RYSUNKU (Content of the drawing): SCHEMAT MONTAŻU ELEMENTÓW PREFABRYKOWANYCH GARAŻU - ściany, strop
CHART INSTALLATION GARAGE prefabricated elements - Walls, Ceiling

DATA: 10.2016, SKALA: 1:100

BUDYNEK: Gr, FAZA: P.W., NUMER RYSUNKU: K-1.1, REWIZJA: 3