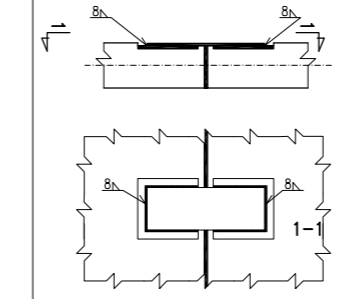


PLAN MONTAŻU ŚCIAN PREFABRYKOWANYCH II PIĘTRA (MOUNTING PLAN PREFABRICATED WALLS OF THE SECOND FLOOR)
ELEMENTY II PIĘTRA BUDYNKU (SECOND FLOOR ELEMENTS BUILDINGS) 1:100

Schemat połączenia ścian spawanych blachami (wiring diagram walls welded plates)

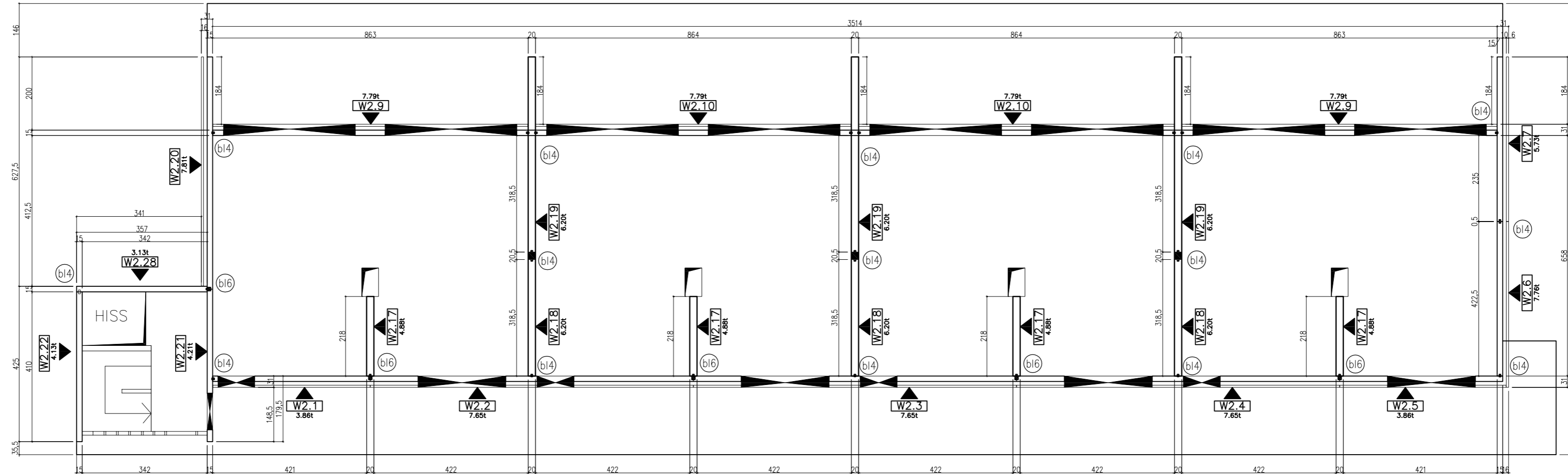


- NOTES:
- The thickness of the walls:
 - External load-bearing construction: a) 15 + 10 + 6cm = 31cm
 - Structural load-bearing interior: 20cm,
 - Precast be installed in accordance with the instructions technological manufacturer
 - Drawings considered together with the project architect. and industry.
 - The construction of a reinforced concrete carried out in accordance with design and standards
 - Punctures by Fig. Industry
 - The diameter of the rod, specified in [mm], spacing and length, in [cm]
 - Luz mounting castles 0,5cm-on connection walls (vertical fuge)
 - Rod starter castles Nr80 # 16 L = 350cm
 - Rod startup projects over the next floor ceiling, in order to anchor the walls higher stories
 - If the rod does not protrude starter before mounting each wall należy site connections drill a hole and poste rod starting NR11 # 16 L = 100cm
 - Walls put on pads leveling and mortar approx. 2cm
 - Styrofoam sandwich thickness in the walls. About 10cm et al. Lambda 0.032 graphite additive
 - Slab thickness: 24cm
 - Robusta pipe of the preforms after their planting pour grout np. Ceresit CX15 or an equivalent

- UWAGI:
- Grubość ścian:
 - konstrukcyjnych nośnych zewnętrznych: a) 15+10+6cm = 31cm
 - konstrukcyjnych nośnych wewnętrznych: 20cm,
 - Prefabrykaty należy montować zgodnie z instrukcją technologiczną producenta,
 - Rysunki rozpatrywać łącznie z projektami architekt. i branżowymi.
 - Konstrukcję żelbetonową wykonać zgodnie z PN-B-03264:2002, PN-B-03263:2000.
 - Przebiecia wg. rys. branżowych
 - Średnicę pr. podano w [mm], rozstaw i dł. w [cm].
 - Luz montażowy na zamkach 0,5cm-przy połączeniu ścian (fuga pionowa)
 - Pręt startowy do zamków Nr80 #16 L=350cm
 - Pręt startowy wystaje nad strop następnej kondygnacji, w celu kotwienia ścian wyższych kondygnacji
 - W przypadku kiedy nie wystaje pręt startowy, przed montażem każdej ściany należy w miejscu połączeń wywiercić otwór i wkleić pręt startowy Nr11 #16 L=100cm
 - Ściany stawiać na podkładkach niwelacyjnych i zaprawie ok. 2cm
 - Styropian w ścianach warstwowych gr. 10cm o wsp. lambda 0,032 z dodatkiem grafitu
 - Grubość stropu: 24cm
 - Rury robusta w prefabrykatkach po ich osadzeniu zalać zaprawą np. Ceresit CX15 lub inną równoważną

BETON (CONCRETE): STAL (SEEL): # - A-IIIN (RB500W), B30 (C25/C30), Ø- A-I (St3SY-b),

otulina zbr. (concrete cover): 2,5cm



SECOND FLOOR

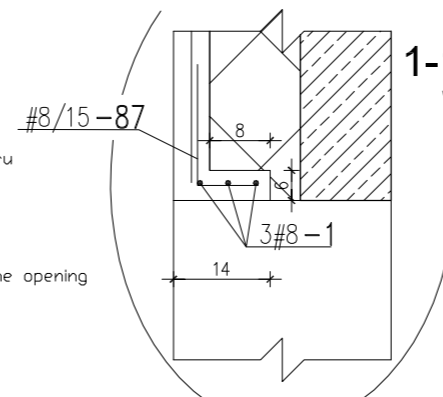
$\frac{350}{30\#16-80} L=350$

$\frac{100}{30\#16-11} L=100$

$\frac{100}{27\#20-341} L=100$

7#8-87 L=30

Zestawienie na Imb otworu
Pręt umieszczać po obwodzie otworowania
Statement on Imb hole
Rod place the circumference of the opening



LEGENDA (legend):

- D - GRUBOŚĆ (thickness)
- W - WIERZCH (top)
- S - SPÓD (bottom)
- OTS - OTWÓR W STROPIE (opening in the roof)
- HZ - WYSOKOŚĆ ZMIENNA (variable height)
- D.K. - DOLNA KRĄWĘDŹ (bottom edge)
- G.K. - GÓRNA KRĄWĘDŹ (top edge)
- OTWÓR W ŚCIANIE-OTW - (opening in the wall)
- stłupy pod stropem (locks the ceiling)
- ściany prefabrykowane nośne (prefabricated walls)
- warstwa elewacyjna 6cm (cladding layer 6cm)

LEGENDA (legend):

- KIERUNEK PATRZENIA NA PREFABRYKAT (way of looking at the prefabricated wall)
- numer prefabrykatu (prefabricated number): W-nośne (carrying), D-działowe (partition), x-nr kondygnacji: 0-parter (ground floor), 1-I piętro (first floor), 2-II piętro (second floor), 3-III piętro (third floor), y-nr kolejny prefabrykatu
- ciężar elementu (the weight of the item)
- wierzchni płyty stanu surowego (raw state top plate)
- spód płyty stanu surowego (raw state bottom plate)

Revisjon	-	
Revisjon 1	Zmiana szerokości z 700cm na 720cm ścian zewnętrznych	
INWESTOR Investor	PARTNER ENTREPRENAD I SVERIGE AB Ryttarevagen 10 302 62 HALMSTAD SE 556402475901	
TYTUŁ PROJEKTU Project Title	TYLÖSAND 2:150, HALMSTADS KOMMUN TYLÖSAND, HALMSTAD NYBYGGNAD AV LÄGENHETSHOTELL	
ZAKŁAD PREFABRYKACJI		
BIURO PROJEKTÓW (Office projects)	Tomasz Gromala Chojnow, ul. Paderewskiego 16c/10 tel. 0 692 465 960 tomdom@tomdom.net tomdom_tg@wp.pl	
PROJEKTOWA (Design)	mgr inż. Czarek Ciesielski inż. Bohdan Jabłoński 409/73/Kt mgr inż. Tomasz Gromala	
IMIĘ I NAZWISKO Names	NR UPRAWNIEN Licence Number	PODPIS Signature
FAZA Purpose	PROJEKT WYKONAWCZY (executive project)	
BRANŻA Trade	KONSTRUKCJE (construction)	
TREŚĆ RYSUNKU (Content of the drawing)	SCHEMAT MONTAŻU ELEMENTÓW PREFABRYKOWANYCH II PIĘTRA - ściany, CHART INSTALLATION SECOND FLOOR prefabricated elements - Walls,	
DATA Date	06.2016	SKALA Scale
BUDYNEK	FAZA Purpose	NUMER RYSUNKU DRAWING NO.
		REWIZJA Revision
Hotel P.W. K-3.01		